



# REMOTE-LERNUMGEBUNGEN IN DER INDUSTRIE 4.0-AUSBILDUNG

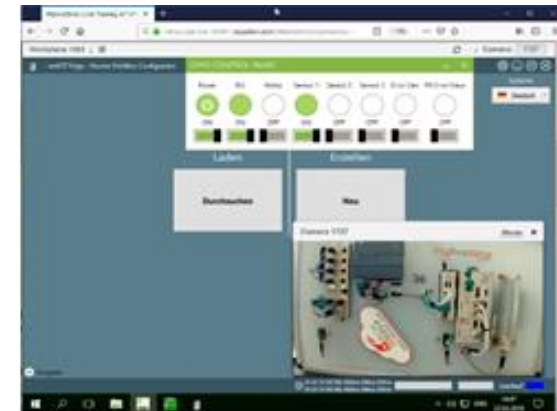
**Dr. Stefan Pauli**  
Lead Data Scientist  
Swiss Smart Factory  
Switzerland Innovation  
Park Biel/Bienne

[stefan.Pauli@sipbb.ch](mailto:stefan.Pauli@sipbb.ch)

# Remote-Lernumgebungen von MyLiveZone



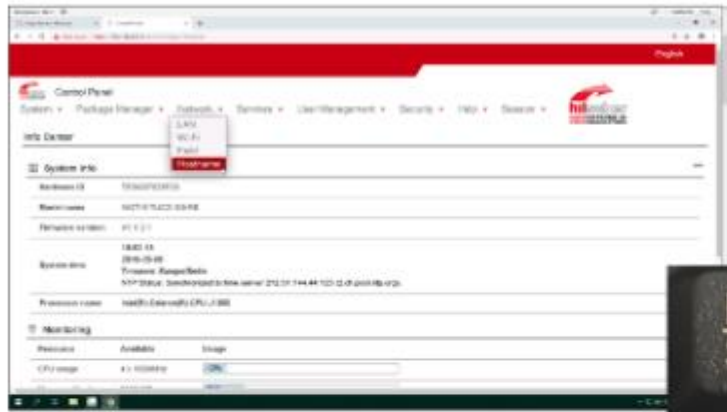
Echter industrieller Trainingsarbeitsplatz



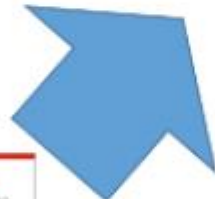
Zugriff via Browser

# Aufwändige Übungserstellung

Trainer



Lernende

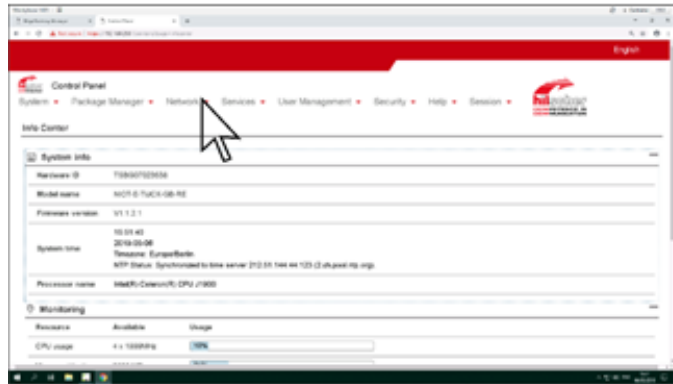


Dokumentation

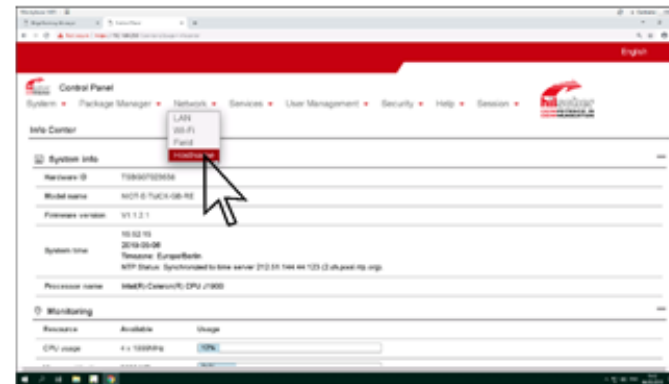


# Datenerstellung mit 1x Erfassung

Schritt 1



Schritt 2



Schritt 3

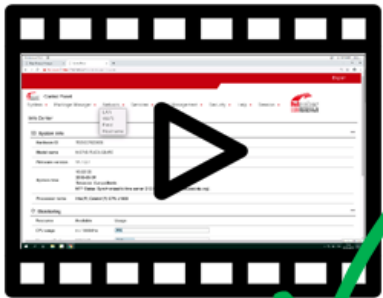
Trainer  
Eingabe

- Titel & erklärende Texte setzen
- Interaktionen löschen
- Zwischenschritte einfügen

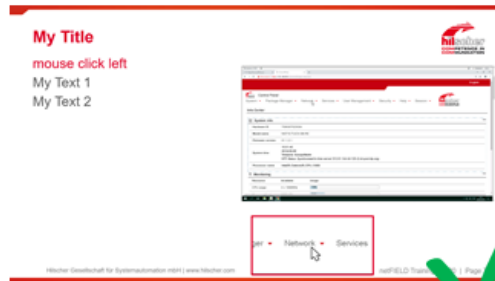
# Generierung verschiedener Übungsanleitungen

Erstellte  
Anleitung

Anleitungen:



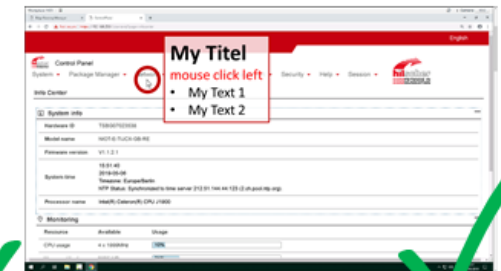
Video  
Aufnahme



Power Point Anleitung  
im Firmen-Format



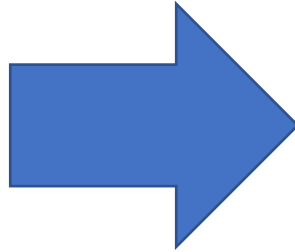
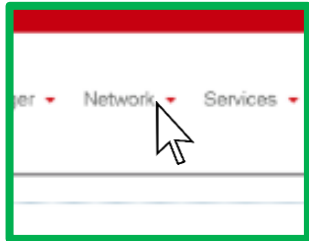
Interaktive Anleitung  
auf MLZ-App



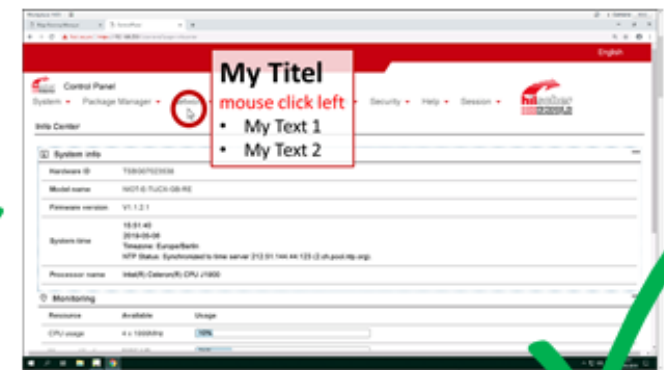
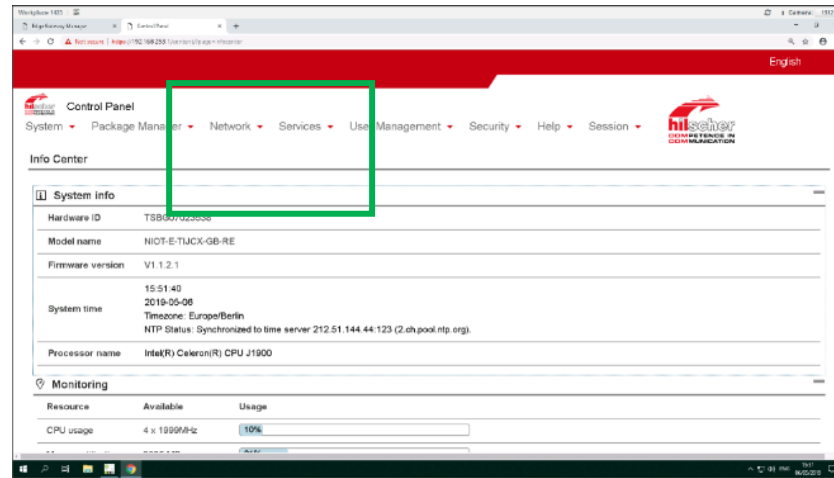
Anleitung direkt  
Auf Display

# Bilderkennung

Trainer  
Schritt 1




Schüler





# Demo & Diskussion bei unseren Poster

## Remote-Lernumgebungen in der Industrie 4.0-Ausbildung



Echter industrieller Trainingsarbeitsplatz





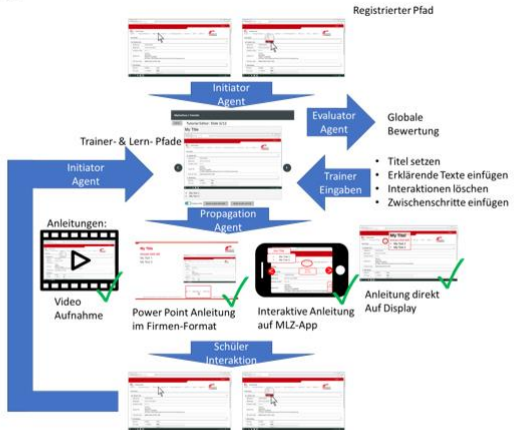
Zugriff via Browser

MyLiveZone AG bietet eine Lösung zur Remoteschulung von Industriesoftware und dazugehöriger HW. Die Erstellung von Übungen war bisher sehr zeitaufwändig. In diesem Projekt wurde ein agentenbasierter digitaler Lehrer entwickelt, um praxisbezogene Online-Remoteschulungen zu unterstützen.

Der entwickelte agentenbasierte digitale Lehrer hilft:

- Lehrenden bei der effizienten Erstellung von geeigneten Lehrmitteln,
- Lernenden beim selbständigen bzw. agentenbegleiteten Üben und Aneignen von Praxiswissen.

Registrierter Pfad



Trainer- & Lern- Pfade

Anleitungen:

- Video Aufnahme
- Power Point Anleitung im Firmen-Format
- Interaktive Anleitung auf MLZ-App
- Anleitung direkt Auf Display

Schüler Interaktion




## Augmented Reality glasses for remote support applications



